

# InfoForum

Nuusbrief van die Ferdinand Postma-Biblioteek

Volume 2(1),

Maart 2002

## Redaksioneel...

Na die positiewe reaksie wat ons verlede jaar op InfoForum ontvang het, sien ons uit daarna om hierdie jaar op soortgelyke wyse met ons gebruikers te kommunikeer. Daarom hoop ons dat u in hierdie uitgawe iets sal raakloop wat vir u in u akademiese bedrywighede sake kan vergemaklik.

Sieninge oor elektroniese leer en inligtingsverskaffing loop dikwels parallel met die oordrewe verwagtinge wat daar oor die afgelope jaar of vyf van elektroniese handel gekoester is. Die versoeking is daarom groot om skepties te wees oor wat in die inligtingswêreld voorlê. Dit sal 'n fout wees. Ten spyte van probleme rondom die verspreiding van elektroniese boeke (bv. met NetLibrary), is dit duidelik dat daar ook baie suksesverhale is. Dit het te doen met die feit dat akademiese inligtingsverspreiding 'n gespesialiseerde terrein is waar hierdie tipe ontwikkelinge reeds oor dekades beproef en uitgebou is. Daarvan is die gevorderde stelsels wat die Ferdinand Postma-Biblioteek ten behoeve van sy gebruikers implementeer, oorgenoeg bewys. Ons sal met ywer voortgaan om te verseker dat ons gebruikers in Potchefstroom en op ons ander kampusse toegang tot die beste hiervan bly kry.

Tom Larney  
Direkteur Biblioteekdienste



### Academic Search Elite

Biblioteke regoor die wêreld gebruik die databasis as kernbron vir die verkrying van wetenskaplike inligting. Dit bevat volteks artikels uit 1 600 tydskrifte. Kyk gerus na die [handleiding](#) indien jy onseker is oor die gebruik daarvan. As jy die databasis vanaf jou huis wil gebruik kontak 018-299 2802 vir die nodige wagwoorde. Vanaf die kampus is geen wagwoorde nodig nie.



**Ondervind jy probleme om PDF lêers oop te maak?** Jy kan Acrobat Reader gratis aflaai by die

volgende [adres](#). Onthou dat jy Acrobat Reader nodig het indien jy gebruik wil maak van EBSCOhost.

**Moedeloos en raadop gesoek na inligting, of weet jy nie waar om te begin nie?** Is jy bewus dat die biblioteek 'n [gespesialiseerde inligtingsdiens](#) lewer sowel as [opleiding](#) aan studente en personeel.

**Julle het seker al gemerk dat die Biblioteek se toegangsbeheer 'n paar veranderinge ondergaan het.** Lees [meer hieroor](#) en hoe dit jou beïnvloed. [Kyk ook na ons nuwe diensure](#).

**Die Biblioteek het onlangs 6 eBoeke aangeskaf.** [Kyk gerus na die titels](#).



**JSTOR is 'n nuwe argiveringsdatabasis waarop ons deur middel van SABINET ingeteken is.**

Ons is op twee versamelings ingeteken nl. "Arts & Science Collection I" en "General Science Collection". Kyk gerus na die [databasis](#) en sy [doelstellings](#).



**Help om navorsing uit Afrika aan die wêreld beskikbaar te stel.**

Die "African Symposium: a Journal of Educational Research on Africa" is 'n nuwsgewende tydskrif wat hom vir dié doel beywer. Lees meer oor die [tydskrif](#) en sy [missie](#).



**Moeg om jou soektogte te herhaal?** [SDIs en Alerts](#) maak dit moontlik dat vorige soektogte weer outomaties uitgevoer word sodra opgedateerde inligting beskikbaar is. Die resultate word dan na jou e-pos adres gestuur.



**Ou databasis nuwe gesig.** Die meeste van ons is bekend met die Repertorium van Suid - Afrikaanse Tydskrifartikels

en die ouens wat gereeld daarop werk het seker al gesien dat sy gesig verander het. [Gaan kyk gerus hoe lyk hy nou](#).

[Argief hier beskikbaar](#)

## Waar is die webblad?

- [Vanaf die kampus](#)
- [Vanaf jou huis](#)

## Hoe soek ek?

## Resultate

### Waar is die webblad?

#### Vanaf die kampus:

- Gaan na die Biblioteek se webblad by <http://www.puk.ac.za/biblioteek/>
- Klik op **WWW-Databasisse**.
- Klik op **Internasionale Bibliografiese en/of Volteksdatabasisse**.
- Klik op "EBSCOhost Web".
- Klik op "Academic Search Elite". (Fig.1.)

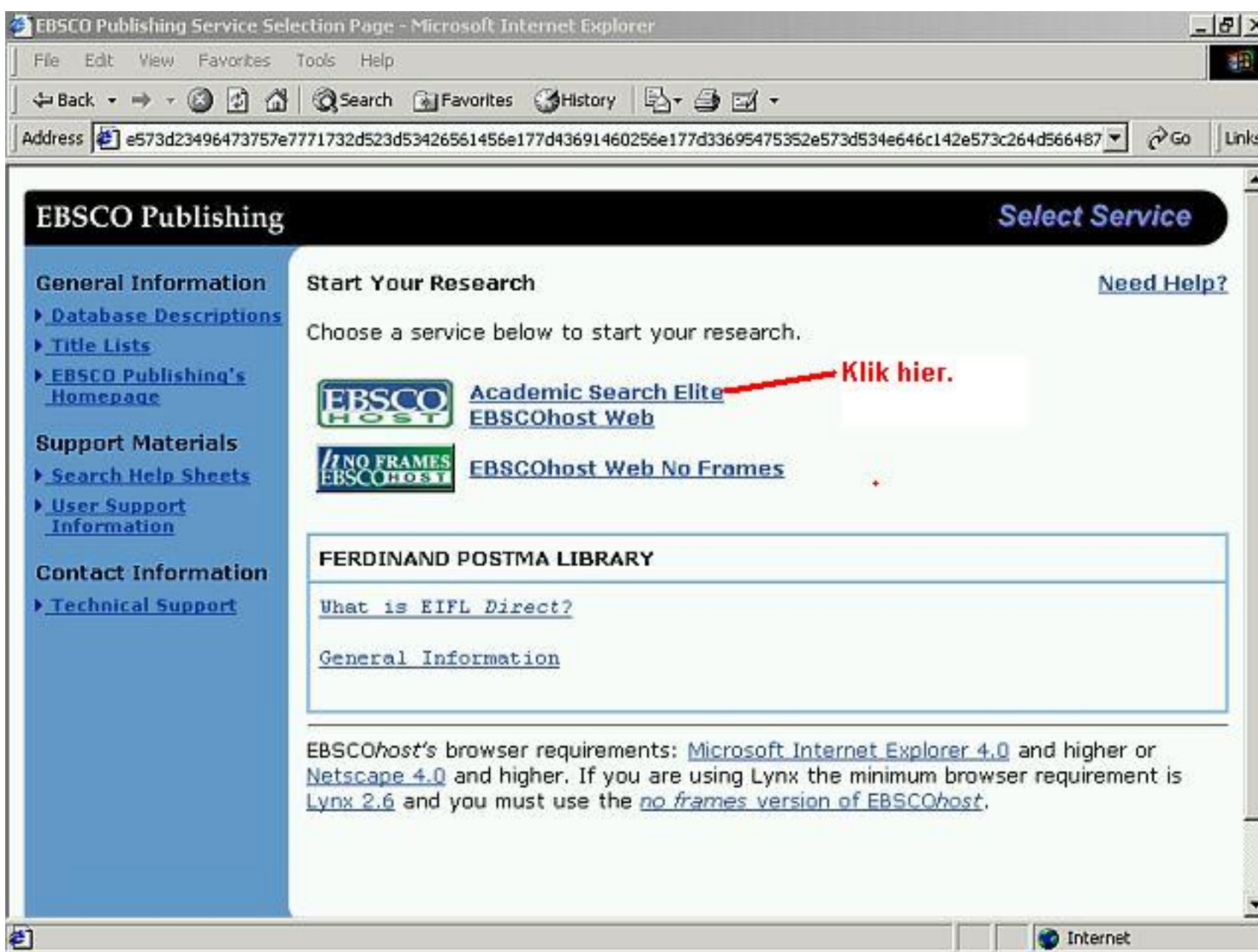


Fig. 1

## Vanaf jou huis:

- Gaan na die Biblioteek se webblad by <http://www.puk.ac.za/biblioteek/>
- Klik op **WWW-Databasisse**.
- Klik op **Sleutelblad**. Daar sal van jou verwag word om 'n gebruikersnaam en wagwoord hier in te sleutel.

Die gebruikersnaam en wagwoord kan slegs aan geregistreerde studente gegee word, skakel 018-299 2802 om die inligting te kry.

- 'n Alfabet verskyn bo-aan die bladsy, klik op die "E".
- Klik op "**EBSCOhost Web**". Indien 'n gebruikersnaam en wagwoord gevra word tik die een in wat langs

EBSCOhost Web verskaf word op die sleutelblad.

- Klik op "**Academic Search Elite**". (Fig.1.)

## Hoe soek ek?

- Maak seker dat jy op die "**Guided search**" is.
- Tik jou soekstrategie in die oop spasie. (Fig. 2.)
- Klik op die blok langs "**Full text**". Dit verseker dat jy slegs artikels kry wat in volteks op die databasis beskikbaar is.

Indien jy nie omgee om ook verwysings op te tel wat nie die volteks het nie, moet jy nie die blok te merk nie. Onthou dat M- en D-studente die artikels met IBL kan aanvra indien dit nie in volteks beskikbaar is nie.

- Klik op "**Search**".

EBSCOHOST

New Search Subject Search Publication Search Choose Databases Online Help Select Service

Basic Search | **Guided Search** | Expert Search | Options

Databases: *Academic Search Premier*

Find: (motivati\* or efficacy) in All Fields

and learn\* and strateg\* in All Fields

and achiev\* and math\* in All Fields

and in All Fields

**Search** Enter keywords you wish to find. You may separate keywords with **and**, **or**, or **not**. For search examples, see *Search Tips*.

**Clear**

**Limit Your Results:**

Full Text

Magazine: \_\_\_\_\_

Date Published: Month \_\_\_\_\_ Yr: \_\_\_\_\_ to Month \_\_\_\_\_ Yr: \_\_\_\_\_

**Expand Your Search:**

also search for related words

search within full text articles

Special limiters for *Academic Search Premier*

Internet

### Soekwenke:

- Verskillende terme word verbind met "and".
- Sinonieme word in hakies getik.
- Die asterisk \* word gebruik vir afkapping. Wanneer jy 'n woord afkap sal jy alle variasies van die woord

optel bv. teach\* sal die volgende woorde ook optel teacher, teachers, teaches, teaching ens.



---

### Resultate:

Nadat jy die soektog uitgevoer het verskyn 'n lys met moontlike verwysings (Fig. 3.) 'n Opsomming van die artikel kan gesien word as jy op die titel klik. Onder die opsomming verskyn die formate waarin die artikel beskikbaar is. Indien daar geen ander formate beskikbaar is nie is slegs die verwysing beskikbaar;

of

Toegang tot die artikels kan verkry word deur een van drie moontlikhede te kies wanneer jy op die lys van resultate staan. Elke moontlikheid verskyn nie noodwendig by elke artikel nie.

Formate waarin artikel verskyn:

- "Full Page Image" (PDF-formaat). Hierdie word aanbeveel aangesien dit die presiese weergawe van die oorspronklike artikel is dus bly die bladsye se nommering dieselfde. Dit neem egter langer om af af te laai.
- "Full Text". Die artikel laai vinniger af en lyk asof iemand dit ingetik het. Die bladsy nommering begin altyd by een en jou verwysing in jou bibliografie sal dus ook effens verskil.
- "XML Full Text". Hierdie is nog 'n verwerking van die oorspronklike en kan ook gebruik word as die "Full Page Image" nie beskikbaar is nie.

**Onthou:** om Acrobat Reader se "Print" opsie te kies wanneer jy die artikel wil uitdruk en nie die leser (bv. Internet Explorer) se opsies nie.

EBSCOhost - Microsoft Internet Explorer

File Edit View Favorites Tools Help

Back Forward Stop Home Search Favorites History Print Copy Paste

Address [http://ehostvgnw4.epnet.com/ehost.asp?key=204.179.122.129\\_8000\\_1679928123&ste=ehost&return=y](http://ehostvgnw4.epnet.com/ehost.asp?key=204.179.122.129_8000_1679928123&ste=ehost&return=y) Go Links

**EBSCO HOST**

New Search Subject Search Publication Search Choose Databases Online Help Select Service

Basic Search | Guided Search | Expert Search | Options

Searched: *Academic Search Premier* for (motivati+ or efficacy) AND (learn+ and strateg+) AND (achie+ and math+)

Organization logo

(1 to 3) of 3 Pages: 1 Refine Search Print E-mail Save Search Web Links

Record	Mark	Select Result For More Detail
1.	<input type="checkbox"/>	<a href="#">The Effects of Peer-Assisted Literacy <i>Strategies</i> for First-Grade Readers With and Without Additional Mini-Skills Lessons.</a> By: <i>Mathes, Patricia G.</i> ; <i>Learning Disabilities Research &amp; Practice</i> , Feb2001, Vol. 16 Issue 1, p28, 17p, 3 charts <a href="#">Full Page Image</a> <a href="#">Full Text</a> <a href="#">XML Full Text</a> <a href="#">Sabinet</a> <a href="#">Link to SACat at Sabinet Online</a>
2.	<input type="checkbox"/>	<a href="#">RELATIONSHIPS BETWEEN INSTRUCTIONAL ACTIVITIES AND SCIENCE <i>ACHIEVEMENT</i> OF ADOLESCENT STUDENTS IN HONG KONG: FINDINGS FROM THE THIRD INTERNATIONAL <i>MATHEMATICS</i> AND SCIENCE STUDY (TIMSS).</a> By: House, J. Denis; <i>International Journal of Instructional Media</i> , 2000, Vol. 27 Issue 3, p275, 14p, 6 charts <a href="#">Full Text</a> <a href="#">XML Full Text</a> <a href="#">Sabinet</a> <a href="#">Link to SACat at Sabinet Online</a>
3.	<input type="checkbox"/>	<a href="#">A four-<i>strategy</i> approach used to teach remedial <i>mathematics</i> in a freshman year program.</a> By: Phoenix, Charlotte F.; <i>Community Review</i> , Fal90/Spring91, Vol. 11 Issue 1/2, p45, 8p <a href="#">Full Text</a> <a href="#">XML Full Text</a> <a href="#">Sabinet</a> <a href="#">Link to SACat at Sabinet Online</a>




(1 to 3) of 3 Pages: 1 Refine Search Print E-mail Save Search Web Links

Done Internet

Fig. 3



# Inligtingsbibliotekaris

-  [Dienste wat gelewer word](#)
  -  [Aan wie lewer ons dienste](#)
  -  [Vakindelings en verantwoordelike persone](#)
- 

## Dienste wat gelewer word:

- 'n Omvattende en in-diepte inligtingsdiens op u vakgebied(e).
- Die gebruik van die nuutste elektroniese tegnologie soos internasionale databasisse (volteks en bibliografies) en die Internet.
- Om studente op te lei in die gebruik en evaluering van bogenoemde inligtingsbronne.
- 'n Gespesialiseerde inligtingsdiens aan navorsers in Skole en Fokusareas.
- Raad met bibliografieë van magister- en doktorale studente. Die Inligtingsbibliotekarisse kontroleer die eerste twee bladsye van jou bibliografie. Indien jy verkies dat die hele bibliografie geproeflees moet word kontak 018-299 2802 vir meer inligting.



## Aan wie lewer ons dienste:

- Gespesialiseerde inligtingsdienste word gelewer aan magister- en doktorale studente sowel as personeel.
- Opleiding kan vir enige groep gereël word hetsy voorgraads, nagraads of personeel.



## Vakindelings en verantwoordelike persone:

**Gerda van Rooyen**  
018-299 2804

[Antieke Kultuur](#)  
[Bybelwetenskappe en Bybeltale](#)  
[Kerkwetenskappe \(Teologie\)](#)  
[Tale](#)

**Marlene Wiggill**  
018-299 2835

[Grafiese Ontwerp](#)  
[Kommunikasiestudies](#)  
[Kunsgeskiedenis](#)  
[Opvoedkunde](#)  
Tik en Woordverwerking

**Erika Rood**

018-299 2828

[Adviesburo vir Kleinsake Ondernemings](#)[Menslike Hulpbronbestuur](#)[Bedryfsosiologie](#)

Dierkunde

[Ekonomie, Geld en Bankwese](#)

Geografie

Geologie

[MBA](#)

Mikrobiologie

[Ondernemingsbestuur](#)[Potchefstroom Besigheidskool](#)

Plantkunde

[Rekeningkunde](#)

Stads- en Streekbeplanning

[Toerismebestuur](#)**Louise Vos en Helah van der Waldt**

018-299 2788/2835

[Biokinetika, Rekreasie en Sportwetenskap](#)[Fisiologie, Voeding en Verbruikerswetenskappe](#)[Maatskaplike Werk](#)

Musiek

[Psigo-Sosiale Gedragwetenskappe](#)[Verpleegkunde](#)**Anriëtte Pretorius**


018-299 2810

[Bedryfswiskunde en Informatika](#)[Chemie en Biochemie](#)[Chemiese en Mineraal Ingenieurswese](#)[Elektriese en Elektroniese Ingenieurswese](#)[Farmasie - Opleiding en Professionele Dienste](#)[Fisika](#)[Meganiese en Materiaal Ingenieurswese](#)[Operasionele Navorsing](#)[Rekenaar-, Statistiese en Wiskundige Wetenskappe](#)**Christine Bronkhorst**

018-299 2804

[Filosofie](#)[Geskiedenis](#)[Openbare Bestuur en Administrasie](#)[Politiese Studies](#)[Regte](#)[Sosiologie en Sosiale Antropologie](#)[Wetenskapsleer](#)

# Toegangsbeheer



Ter wille van standaardisasie ten opsigte van die toepassing van toegangsbeheerreëls op die kampus, het die Biblioteek dit goed gedink om by die Hoofbiblioteek vir Beskermingsdienste te vra om die toegang te beheer. Hulle het besluit om vir hierdie doel van 'n buite-firma gebruik te maak, nl. JHJ-Sekuriteit. Dieselfde firma hanteer ook die sekuriteit van Cachetpark.

Ons vra in hierdie verband vriendelik almal se samewerking en versoek dus ook vriendelik dat u altyd u studente- of personeelkaart by u sal hê vir toegang tot die Biblioteek.

Ons wil graag hierdeur poog om die Biblioteek steeds 'n veilige gebou te maak vir al die gebruikers tydens alle ure wat ons diens lewer. Ek bring ook graag die Hoofbiblioteek en Takbiblioteke se nuwe diensure onder u aandag:

## **Ferdinand Postma-Biblioteek (018-299 2000)**

Maandag tot Vrydag: 07:40 tot 22:00

Saterdag: 08:00 tot 13:00

## **Natuurwetenskappe-Biblioteek ( 018-299 2810)**

Maandag tot Donderdag: 07:40 - 17:00

Vrydag: 07:40 tot 13:00

Saterdag: Gesluit

Beide Biblioteke sal gedurende universiteitsvakansies slegs vanaf 08:00 oop wees. Die Hoofbiblioteek is in universiteitsvakansies ook slegs tot 17:00 oop.

## **Vaaldriehoekkampus-Takbiblioteek ( 016-910 3170)**

*Termyn*

Maandag tot Donderdag: 08:00 - 20:00

Vrydag: 08:00 - 17:00

Saterdag: 09:00 - 12:00

*Universiteitsvakansie*

Maandag tot Vrydag: 08:00 - 17:00

Saterdag: Gesluit

## **Musiekbiblioteek (018-299 2808)**

Maandag tot Donderdag: 08:00 - 13:00, 14:00 - 17:00

Vrydag: 08:00 - 13:00

Saterdag: Gesluit

## **Jan Lion Cachet Biblioteek (018-299 2809)**

Maandag-Vrydag: 07:30 - 13:00, 14:00 - 16:00

Saterdag: Gesluit

## **Mediasentrum by die Fakulteit Opvoedingswetenskappe (018-299 1577)**

(Ou POK-Biblioteek)

Maandag tot Donderdag: 07:40 - 16:00

Vrydag: 07:40 - 13:00

Saterdag: Gesluit







## eBoeke via die Katalogus

 [Watter boeke is beskikbaar?](#)

 [Waar kry ek hulle?](#)

---

### Watter boeke is beskikbaar?

- The changing faces of virtual education [electronic resources] / edited by Glen Farrell.
- Telecentres [electronic resources] : case studies and key issues : management, operations, applications, evaluation / editors Colin Latchem and David Walker.
- The role of accountants in the provision of e-commerce support to small UK firms [electronic resources] / By Ian Chaston and Terry Mangles.
- The financial management of the small enterprise [electronic resources] / David Deakins, David Logan and Laura Steele.
- New measurement for the new economy [electronic resources] : a discussion paper for the Institute of Chartered Accountants in England and Wales / Charles Leadbeater.
- Environmental issues in the audit of financial statements [electronic resources].



---

### Waar kry ek hulle?

- Gaan na die Biblioteek se katalogus by [http://www.puk.ac.za/biblioteek/catalogue/cat\\_search\\_a.html](http://www.puk.ac.za/biblioteek/catalogue/cat_search_a.html)
- Klik op "**Titel**".
- Sleutel jou titel by die oop blok in bv. Telecentres en klik op "**Search**".
- Die boek se volledige bibliografiese verwysing verskyn op die skerm.
- Jy kan nou na die boek gaan kyk op een van twee maniere:
  - 1) "**Download or open the entire book as one PDF file**". Die boek sal dan in PDF-formaat op Internet aflaai.

**of**

- 2) "**View or Print: Telecentres: case studies and key issues**". 'n Skerm sal verskyn waar jy jou van en personeel- of studentenommer moet insleutel. **Onthou** dat personeelnommers ingesleutel word sonder die 0 aan die begin en met 'n 1 aan die einde. Studentennommers eindig gewoonlik op 'n 2. Klik op "**Submit**". Die boek sal dan aflaai in Adobe Acrobat Reader.

 [Meer oor die  
databasis](#)

 [Doelstellings](#)

## Meer oor die databasis:

[JSTOR](#) is 'n argiveringsdatabasis waarop ons in konsortiumverband deur SABINET se bemiddeling ingeteken is. Ons het toegang tot twee versamelings, naamlik die "Arts & Science Collection I" en die "General Science Collection". JSTOR digitaliseer die geslekteerde titels waaruit elke versameling bestaan vanaf die heel eerste uitgawe daarvan tot 3 jaar terug vanaf die huidige datum. JSTOR noem hierdie mees resente 3 jaarperiode die "Moving Wall". Hierdie "Moving Wall" skuif dus elke jaar aan sodat die periode wat nie gedek word nie, altyd die laaste drie jaar sal wees. Hierdie beginsel maak dit vir ons onmoontlik om titels waarop ons ingeteken is en wat ook in een van die twee versamelings van JSTOR waarop ons ingeteken is, te kanselleer aangesien ons dan nie instaat sal wees om die mees resente inligting uit daardie tydskrifte aan julle beskikbaar te stel nie.

Die soekbare voltekstdatabasis kan baie nuttig gebruik word vir literatuurstudies, om tendense te bepaal en selfs historiese inligting te bekom.

Omdat JSOR berus op 'n internasionale samewerkingsooreenkoms tussen verskillende universiteite, is hulle baie gesteld daarop dat ons, as een van hulle internasionale deelnemers, baie streng moet hou by hulle gebruikersvoorskrifte. Maak asseblief by die volgende [adres](#) seker waartoe ons ons verbind het.



---

## Doelstellings:

- Die bou van 'n betroubare en omvattende argief van belangrike wetenskaplike tydskrif literatuur.
- Om op 'n dramatiese manier toegang tot die tydskrifte te verbeter.
- Die vul van gapings in bestaande biblioteekversamelings.
- Help met die bewaring van materiaal sodat inligting nie verlore gaan as gevolg van die beskadiging van papier kopieë nie.
- Die vermindering van langtermyn bedryfskoste wat geassosieer word met die berging en bewaring van tydskrif versamelings.
- Om wetenskaplike assosiasies en uitgewers te help met die oorskakeling na elektroniese maniere van publikasie.
- Die bestudering van die impak wat die verskaffing van elektroniese toegang na tydskrifte het op die gebruik van die wetenskaplike materiaal.





# African Symposium: A Journal of Educational Research on Africa

Die "African Symposium" is 'n inisiatief van die African Educational Research Network(AERN) en die eerste uitgawe het in Januarie 2001 verskyn.

Die missie van die tydskrif kan as volg beskryf word:

"The African Symposium: an on-line educational research journal, is a publication of the African Educational Research Network (AERN). One goal of The African Symposium is to extend timely publication opportunities to professors and other researchers who specialize in educational development studies in African universities. Another goal is to increase global access to the reports of research that are presented in conventional university journals and in occasional papers of agencies and associations that are dedicated to the general cause of educational development in Africa. The African Symposium depends upon the interest and support of African university professors who will submit their own studies for publication and who will identify and recommend reports of investigations conducted by other individuals and organizations.

It is a non-profit making network dedicated solely to the dissemination of information on Africa. Since no part of the world can live in isolation, we try to link our resources to cover other parts of the world."

Gaan kyk gerus na die tydskrif by <http://www2.ncsu.edu/ncsu/aern/afrisymp.html>

---



 [Wat is SDIs en Alerts?](#)

 [Hoe skep ek my eie](#)

[SDI?](#)

 [Hoe werk Alerts?](#)

---

## Wat is SDIs en Alerts?

Die Spirs-databasisse bied aan ons twee nuwe "current awareness" soekmoontlikhede, naamlik SDIs en Alerts. Die funksies maak dit moontlik dat die stelsel soektogte outomaties en teen gereelde intervalle uitvoer, waarna die stelsel die resultate aan jou e-pos adres stuur.

Met SDIs ("Selective Dissemination of Information") skep en berg jy jou eie soektogte. Die soektogte se resultate kan ook na jou e-pos adres gestuur word.

Alerts gee jou toegang tot soektogte wat deur jouself of Inligtingsbibliotekaris geskep is. Die soektogte word periodiek teen opgedateerde inligting uitgevoer en die resultate word na jou e-pos adres gestuur. Die handleiding verduidelik hoe om jou eie SDIs en Alerts op WebSpirs te skep. **Let op dat die prosedures nie dieselfde is vir WinSpirs nie.**

---

## Hoe skep ek my eie SDI?

- Gaan na die biblioteek se webblad by <http://www.puk.ac.za/biblioteek/>
- Kies **WWW-databasisse**.
- Kies **CD-ROM Databasisse**.
- Kies die databasis waarop jy wil werk bv. Eric.
- Sleutel die gebruikersnaam en wagwoord in. **Let op dat jy 'n unieke gebruikersnaam en wagwoord nodig het om 'n SDI en Alert te skep.** Skakel 018-299 2802 om die inligting te kry.
- Klik op **Login to WebSPIRS**.
- Kies weer die databasis waarop jy wil werk bv. Eric, of enige ander hoeveelheid databasisse om jou soektog oor

soveel moontlik databasisse uit te voer.

- Klik op **"Open Selected Databases"**.
- Sleutel jou onderwerp in die oop blok in en klik op **"Start Search"**. (Fig. 1.)

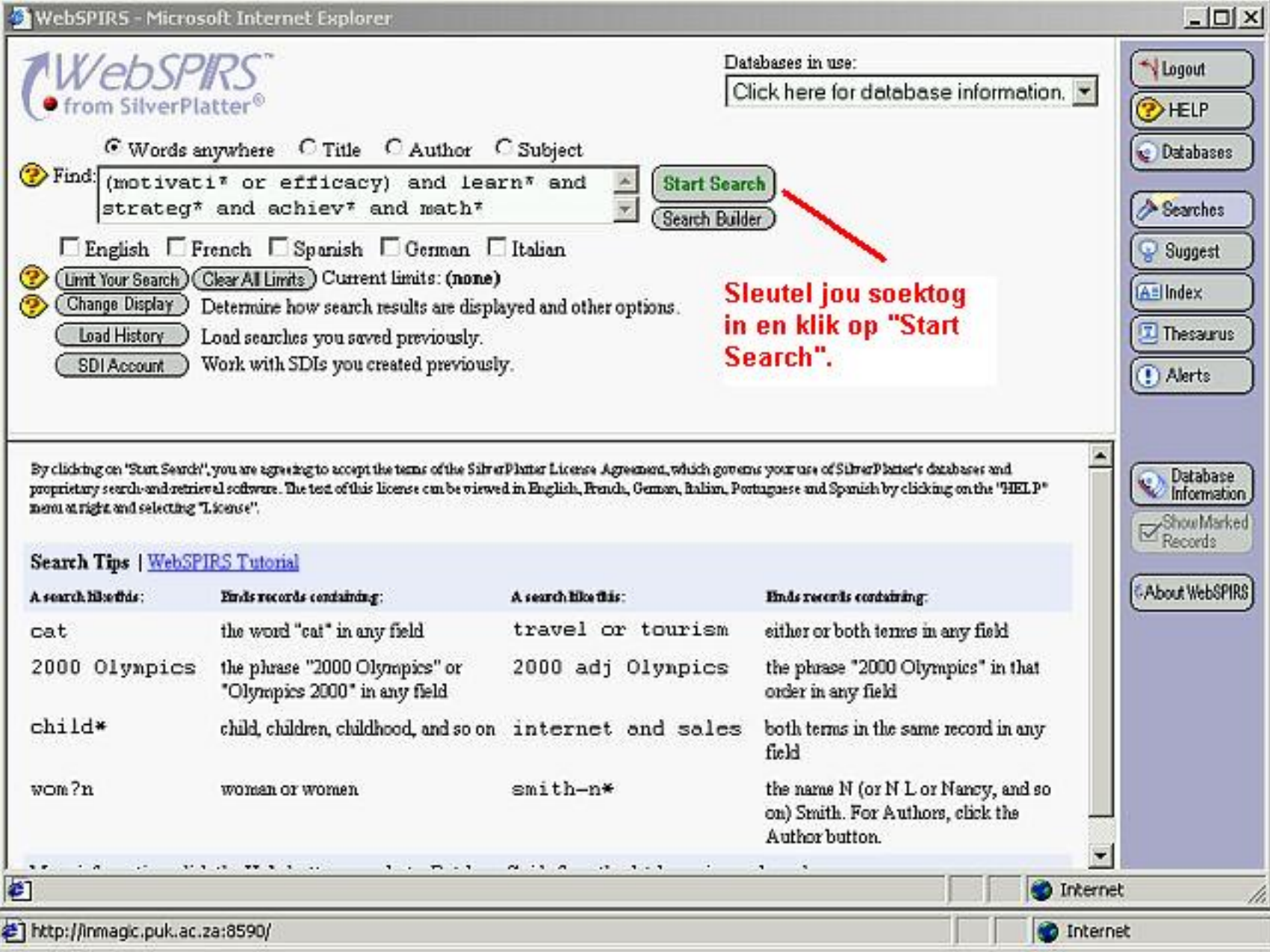


Fig. 1

- Nadat jy op "Start Search" geklik het verskyn 'n lys van resultate. Indien jy nie tevrede is met die resultate nie kan jy die soektog weer uitvoer deur op "Back to Search" te klik en 'n nuwe soektog in te sleutel. Dit is belangrik om aan jou soektog te verander totdat dit aan jou vereistes vir 'n SDI voldoen. Wanneer jy tevrede is met jou resultate klik jy ook op "**Back to Search**". (Fig. 2.)

WebSPIRS - Microsoft Internet Explorer

Records: 1 to 10 of 93  
 Search: (motivati\* or efficacy) and learn\* and strateg\* and achiev\* and math\*

Print Save E-mail **Back to Search**

< Previous Next > Change Display Go To: 11

Record 1 of 93 in The ERIC Database (1992-2001/12)  
 AN: ED454842  
 TI: ICCE/ICCAI 2000 Full & Short Papers (Web-Based Learning).  
 PY: 2000  
 NT: In: Learning Societies in the New Millennium: Creativity, Curri  
 Computers in Education/International Conference on Computer-A:  
 2000); see IR 020 792. Some figures contain very small and illegible type.  
 PR: EDRS Price MF02/PC22 Plus Postage.  
 AB: This document contains full and short papers on World Wide Web-based learning from ICCE/ICCAI 2000  
 (International Conference on Computers in Education/International Conference on Computer-Assisted Instruction).  
 Topics covered include: design and development of CAL (Computer Assisted Learning) systems; design and  
 development of WBI (Web-Based Instruction) systems; application of the Internet to cooperative and traditional  
 learning; a WBI system supporting individual learning styles; a multinational virtual learning community; Internet-  
 based distributed learning; interactive learning systems; collaborative teaching for creative learning; networked  
 constructive CAI (Computer Assisted Instruction) systems; the effectiveness of a Web-based collaborative learning  
 system on mathematics; corporate trainers' experiences with Intranet-based training; building mathematics  
 collaborative learning Web sites; building multi-tier component-oriented multimedia CAI systems; CALL (Computer  
 Assisted Language Learning) in cooperative learning environments; intelligent tutoring systems; constructing an in-  
 service training Web site for teachers; constructing a real-time CAD (Computer Assisted Design) learning system;  
 teaching models in Web-based teacher training; measuring the effectiveness of Web-based learning materials;  
 developing a Web concordance for ESL (English as a Second Language) learners; domain specific information  
 clearinghouses; student learning styles, motivation, learning strategies, and achievement in Web-based learning; a  
 second language online writing system; learner control in technology-mediated learning within a constructivist model;  
 schema theory-based instructional design of asynchronous Web-based language courses; analysis of social discourse  
 in a network-based learning community; the Internet-based educational resources of the U.S. government; and virtual  
 reality. (MES)  
[View Complete Record](#)

Record 2 of 93 in The ERIC Database (1992-2001/12)  
 AN: ED454088

'n Lys van resultate verskyn op jou skerm, indien jy tevrede is daarmee kan jy op "Back to Search" klik.

Logout  
 HELP  
 Databases  
 Searches  
 Suggest  
 Index  
 Thesaurus  
 Alerts  
 Database Information  
 Show Marked Records  
 About WebSPIRS

Internet  
 Internet

Fig. 2

- Om 'n SDI te skep moet jy eers die soektog merk en dan op "Create SDI" klik. Jy kan ook meer as een soektog hier kies. (Fig. 3.)

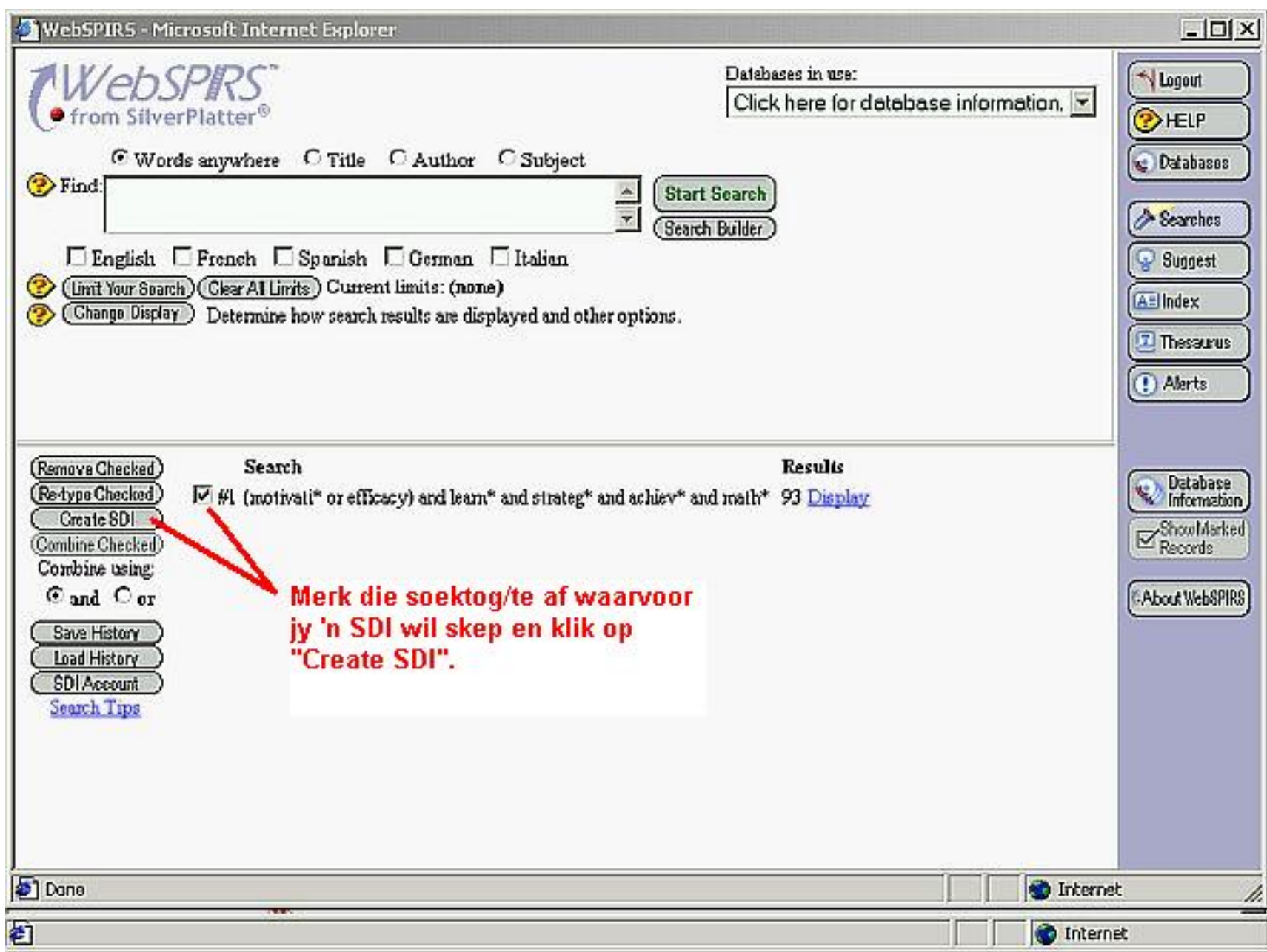


Fig. 3

- Indien jy tevrede is met jou soektog kan jy op "**Continue**" klik. As jy die soektog in nog meer databasisse wil uitvoer kan jy op "Open Database Group" klik en die databasisse kies. (Fig. 4.)

WebSPIRS - Microsoft Internet Explorer

## SDI Database Conflict

**Search:** (motivati\* or efficacy) and learn\* and strateg\* and achiev\* and math\*

**Please note:** You have opened only some of the Single Databases in one or more Database Groups. SDIs must run against complete Database Groups. Your SDI may return records that you do not want, or there may be records in the remainder of the group that you may wish to see.

Click **Open Database Groups** to open the full groups, then re-run your search; or click **Continue** to create your SDI using the following complete database groups.

Single Database In Use	Database Group Needed
The ERIC Database (1992-2001/12)	<a href="#">ERIC</a>
The ERIC Database (1982-1991)	<a href="#">ERIC</a>

**Hier kan jy kies dat die soektog op al die databasisse uitgevoer word deur op "Open Database Groups" te klik en die databasisse te kies.**

**OF**

**Indien jy tevrede is met jou soektog kan jy op "Continue" klik.**

Buttons: Open Database Groups, Continue, Cancel, Logout, HELP, Databases, Searches, Suggest, Index, Thesaurus, Alerts, Database Information, Show Marked Records, About WebSPIRS

Address bar: http://inmagic.puk.ac.za:8590/?sp.nextform=alertmain.htm&sp.usernumber.p=649653

Internet

Fig. 4

- Voltooi die vorm wat verskyn en klik op "Create SDI". (Fig. 5.)



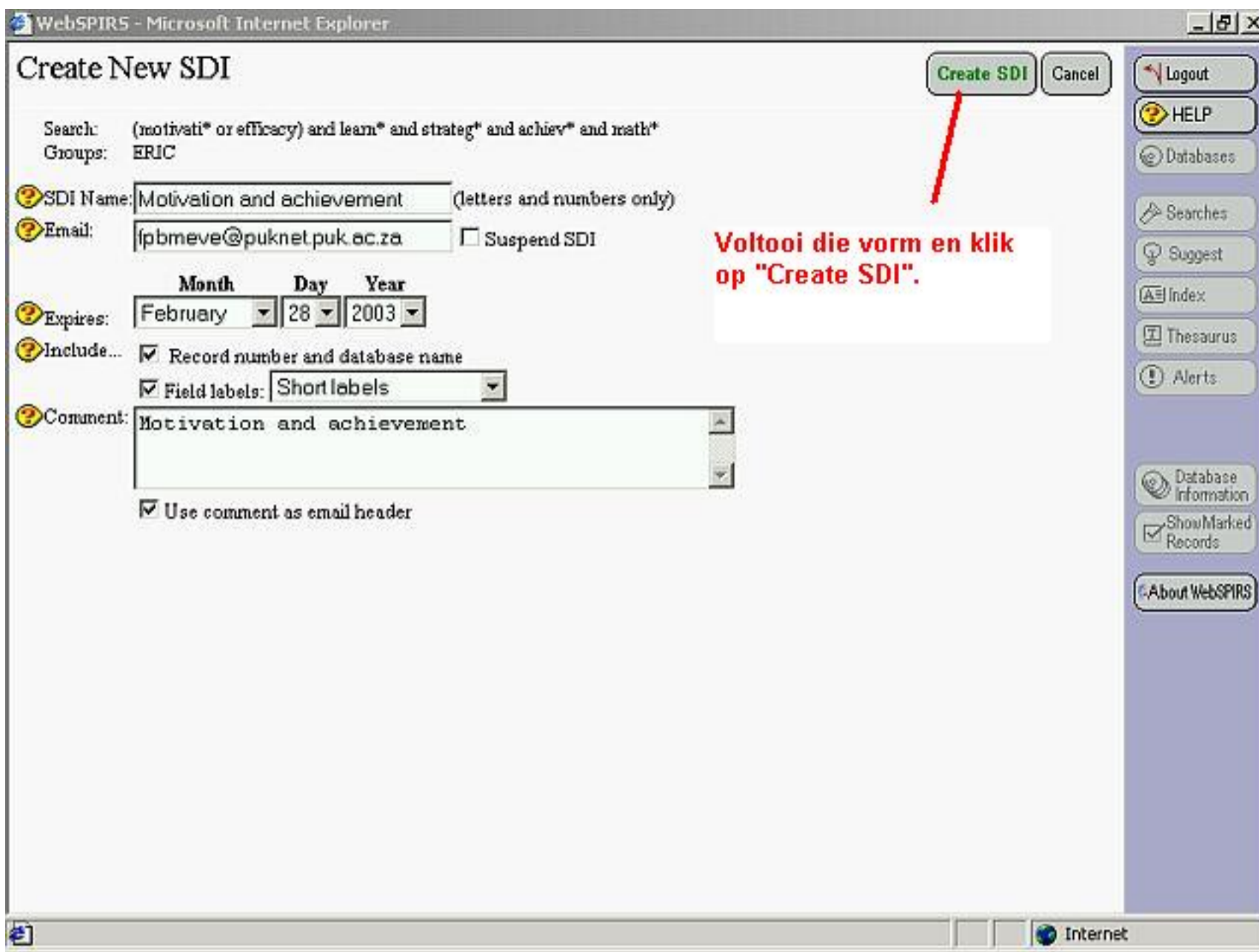


Fig. 5

- Jou SDI rekord word nou geskep, geberg en na jou e-pos adres gestuur. Indien jy wil hê dat die soektog herhaal moet word elke keer wanneer die Biblioteek opgedateerde databasisse ontvang moet jy 'n Alert skep vir die soektog. Die nuwe inligting sal dan outomaties na jou e-pos adres gestuur word.



## Hoe werk Alerts?

Die Alert funksie gee julle toegang tot vooropgestelde soektogte hetsy jou eie, of soektogte wat die Inligtingsbibliotekaris geskep het. Die Biblioteek se Stelseladministrateur voer die Alerts uit elke keer wanneer sy opgedateerde inligting ontvang. Die nuwe resultate sal dan outomaties na jou gestuur word.

Jy kan die volgende stappe volg om op 'n Alert in te teken wat deur jou Inligtingsbibliotekaris of iemand anders geskep is:

- Gaan na die biblioteek se webblad by <http://www.puk.ac.za/biblioteek/>
- Kies **WWW-databasisse**.
- Kies **CD-ROM Databasisse**.
- Kies die databasis waarop jy wil werk bv. Eric.
- Sleutel die gebruikersnaam en wagwoord in. **Let op dat jy 'n unieke gebruikersnaam en wagwoord nodig het om 'n SDI en Alert te skep**. Skakel 018-299 2802 om die inligting te kry.
- Klik op **Login to WebSPIRS**.
- Merk die databasisse wat jy wil gebruik en klik op "**Open Selected Databases**".
- Klik op **Alerts**. (Fig. 6.)

WebSPIRS - Microsoft Internet Explorer

WebSPIRS™  
from SilverPlatter®

Databases in use:  
Click here for database information. ▾

Words anywhere    Title    Author    Subject

Find:

English    French    Spanish    German    Italian

Current limits: (none)

Determine how search results are displayed and other options.

Load searches you saved previously.

Work with SDIs you created previously.

**Klik op "Alerts".**

By clicking on "Start Search", you are agreeing to accept the terms of the SilverPlatter License Agreement, which governs your use of SilverPlatter's databases and proprietary search-and-retrieval software. The text of this license can be viewed in English, French, German, Italian, Portuguese and Spanish by clicking on the "HELP" menu at right and selecting "License".

**Search Tips | [WebSPIRS Tutorial](#)**

A search like this:	Ends records containing:	A search like this:	Ends records containing:
cat	the word "cat" in any field	travel or tourism	either or both terms in any field
2000 Olympics	the phrase "2000 Olympics" or "Olympics 2000" in any field	2000 adj Olympics	the phrase "2000 Olympics" in that order in any field
child*	child, children, childhood, and so on	internet and sales	both terms in the same record in any field
wom ?n	woman or women	smith-n*	the name N (or N L or Nancy, and so on) Smith. For Authors, click the Author button.

More information: click the **Help** button, or select a Database Guide from the databases in use drop-down menu.

Logout  
HELP  
Databases  
Searches  
Suggest  
Index  
Thesaurus  
Alerts  
Database Information  
Show Marked Records  
About WebSPIRS

Internet

Fig. 6

- Tik jou e-pos adres in en klik op "Set Address". (Fig. 7.)

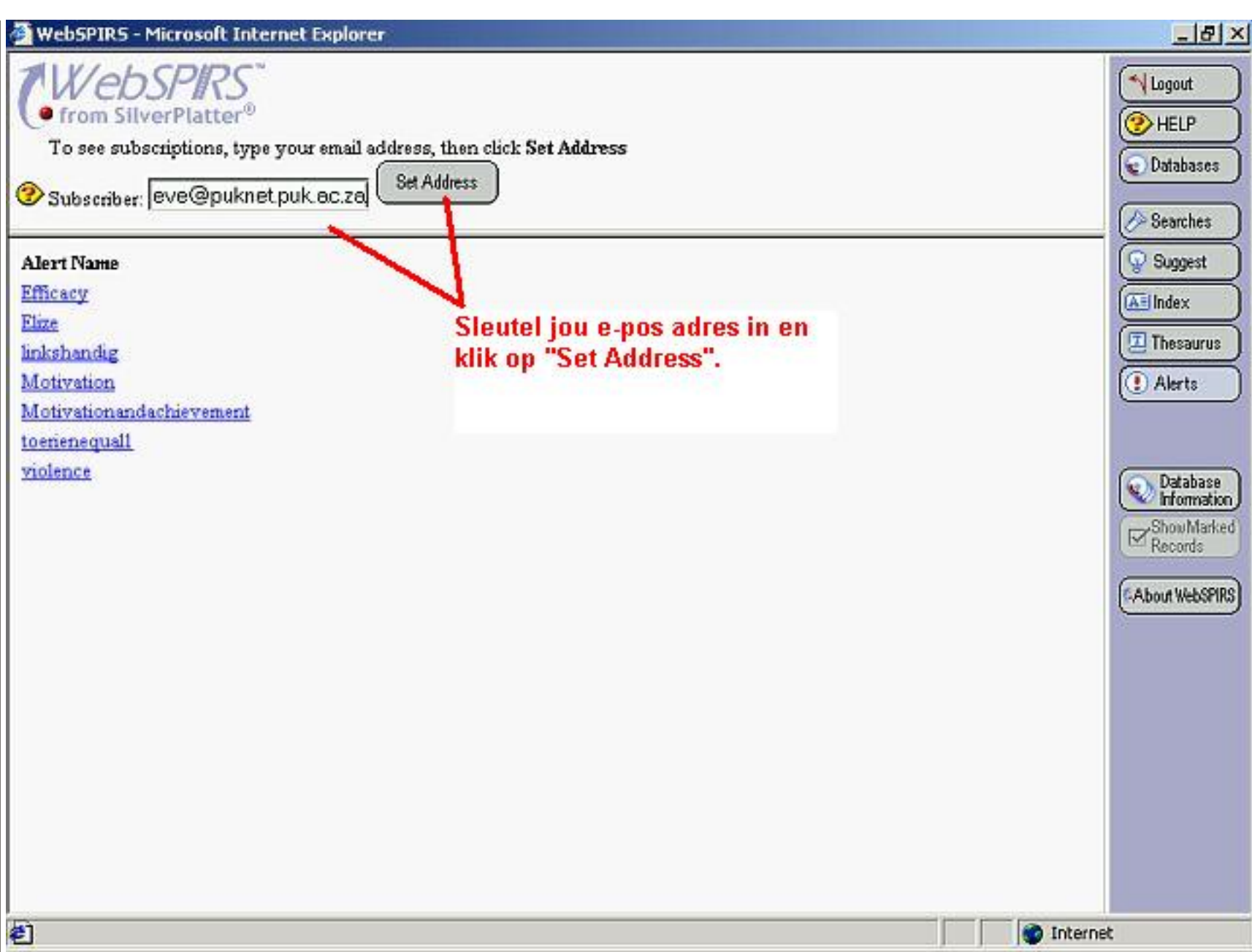


Fig. 7

- Merk die soektog/te af waarvan jy Alerts wil ontvang en klik op "**Register Subscriptions**". (Fig. 8)

WebSPIRS - Microsoft Internet Explorer

**WebSPIRS™**  
from SilverPlatter®

To see subscriptions, type your email address, then click **Set Address**

Subscriber:

Alert Name	Subscribe
<a href="#">Efficacy</a>	<input checked="" type="checkbox"/>
<a href="#">Elize</a>	<input type="checkbox"/>
<a href="#">linkshandig</a>	<input type="checkbox"/>
<a href="#">Motivation</a>	<input checked="" type="checkbox"/>
<a href="#">Motivationandachievement</a>	<input checked="" type="checkbox"/>
<a href="#">toenenequall</a>	<input type="checkbox"/>
<a href="#">violence</a>	<input type="checkbox"/>

**Merk die soektog/te af waarvan jy "Alerts" wil ontvang en klik op "Register Subscriptions".**

Logout  
HELP  
Databases  
Searches  
Suggest  
Index  
Thesaurus  
Alerts  
Database Information  
Show Marked Records  
About WebSPIRS

Internet

Fig. 8

- Jou keuses sal nou teen jou e-pos adres geregistreer word en sal outomaties na jou adres gestuur word sodra opdaterings van 'n databasis plaasvind. Klik op "**Log out**" wanneer jy klaar geregistreer het of gaan aan met jou soektogte.

